

## Verhelst, uw milieubewust bedrijf

Innovatie en milieu gaan reeds vele jaren hand in hand bij de groep Verhelst. Het is onze missie een voortrekker te blijven op het vlak van nieuwe toepassingen in de bouwsector met respect voor het milieu.

Vanuit deze filosofie groeide een nieuwe service: **dé isolatiedokter**. Met deze nieuwe dienst brengen we onze milieubewuste aanpak naar de markt en wordt ze toegankelijk voor iedereen.

In deze brochure tonen wij hoe we samen uw woning milieuvriendelijker kunnen maken met **dé isolatiedokter!**

## Contact

Na ons huisbezoek maken we vrijblijvend een duidelijke en betrouwbare offerte voor u op.

Voor een afspraak of info kan u terecht bij:

**dé isolatiedokter**  
Stationsstraat 30, 8460 Oudenburg  
T 059 25 50 50 F 059 25 50 38  
info@deisolatiedokter.be  
www.deisolatiedokter.be

## premietips

[www.energiesparen.be](http://www.energiesparen.be)

[www.deisolatiedokter.be](http://www.deisolatiedokter.be)



## Bouwmaterialen

Naast dé isolatie- & renovatieadviseur zijn we ook graag uw partner voor bouwmaterialen. Onze technisch geschoolde medewerkers kennen de nieuwe innovaties binnen het aanbod bouwmaterialen, specifiek voor verbouwingen: dak, gipsplaten, stenen, gereedschap, gevelbekleding... We zijn verdeler van alle kwaliteitsmerken.

## Verhelst Bouwgalerijen

### Ichtegem

Ringlaan 2, 8480 Ichtegem  
T +32 51 58 01 91  
F +32 51 58 01 62  
bouwmaterialen.ichtegem@verhelst.be  
tegels.ichtegem@verhelst.be

### Oudenburg

Stationstraat 30, 8460 Oudenburg  
T +32 59 25 50 50  
F +32 59 25 50 26  
bouwmaterialen.oudenburg@verhelst.be  
tegels.oudenburg@verhelst.be

## Verhelst Bouwmaterialen

### Brugge

Vaartdijkstraat 30, 8200 Brugge  
T +32 50 40 77 50  
F +32 50 38 15 89  
bouwmaterialen.brugge@verhelst.be

### Harelbeke

Boerderijstraat 3, 8530 Harelbeke  
T +32 56 24 37 70  
F +32 56 85 96 46  
bouwmaterialen.harelbeke@verhelst.be

## Plaatsingsdienst

### Vloer- en wandbekleding

Stationstraat 30, 8460 Oudenburg  
T +32 59 25 50 50  
F +32 59 25 50 49  
plaatsingsdienst@verhelst.be

### Chape, vloerisolatie, egalisatie

Stationstraat 30, 8460 Oudenburg  
T +32 59 25 50 50  
F +32 59 25 50 38  
chapebedrijf@verhelst.be



een brede blik op **bouwen**

[www.verhelst.be](http://www.verhelst.be) [www.verhelst-tegels.be](http://www.verhelst-tegels.be)

### Veurne

Albert I-Laan 44, 8630 Veurne  
T +32 58 29 61 50  
F +32 58 31 53 38  
bouwmaterialen.veurne@verhelst.be  
tegels.veurne@verhelst.be

### Knokke

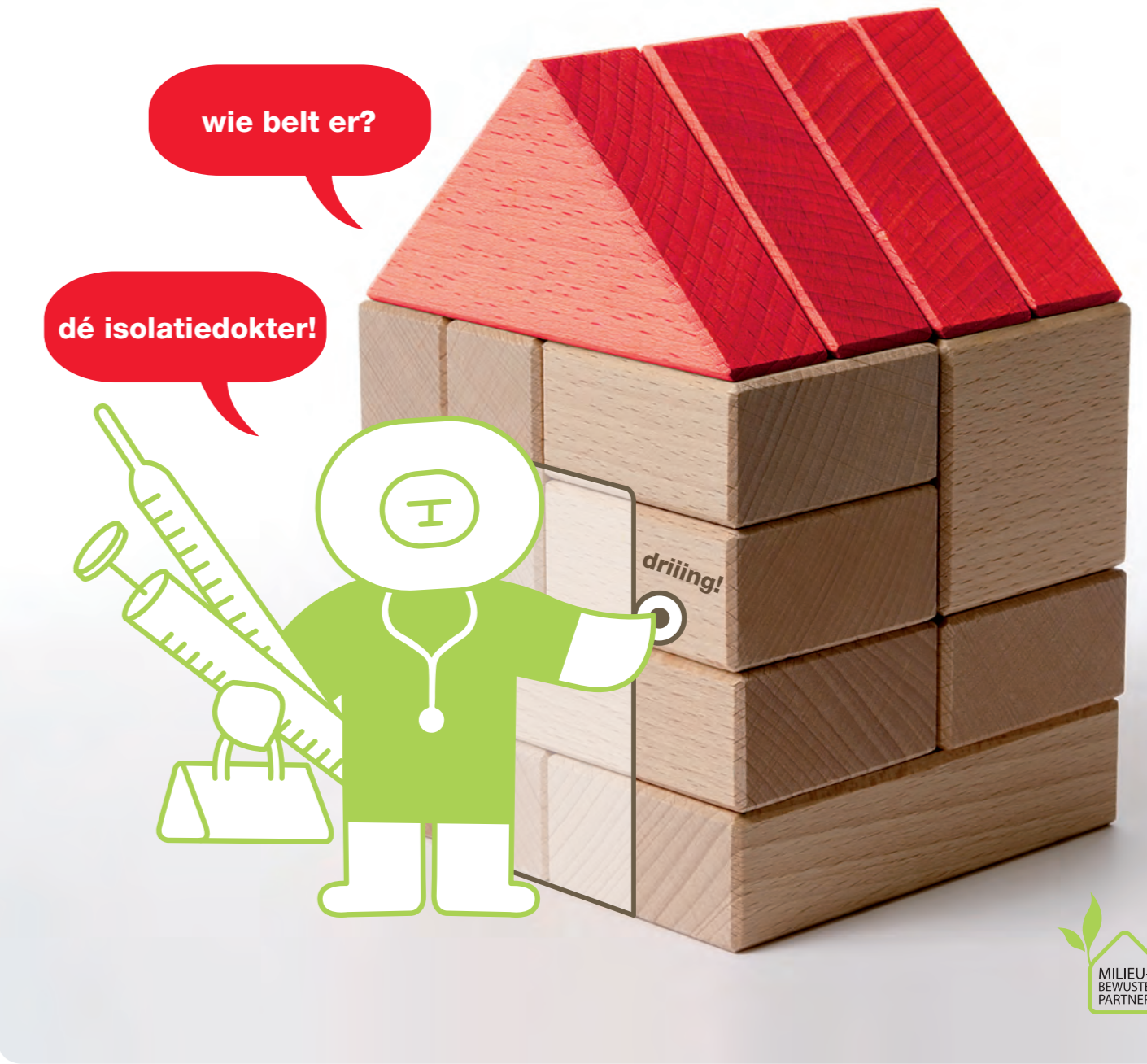
Kragendijk 94-96, 8300 Knokke  
Ruwbouw: T +32 50 60 27 28  
Tegels: T +32 50 63 19 31  
F +32 50 63 19 35  
bouwmaterialen.knokke@verhelst.be  
tegels.knokke@verhelst.be

### Drongen

Industriepark Drongen I nr 19, 9031 Drongen  
T +32 9 282 36 56  
F +32 9 282 65 22  
bouwmaterialen.drongen@verhelst.be  
tegels.drongen@verhelst.be

# dé isolatiedokter

## VOOR UW ULTIEM WOONCOMFORT



**dé isolatiedokter**  
VOOR UW ULTIEM WOONCOMFORT

**VERHELST**  
bouwmaterialen

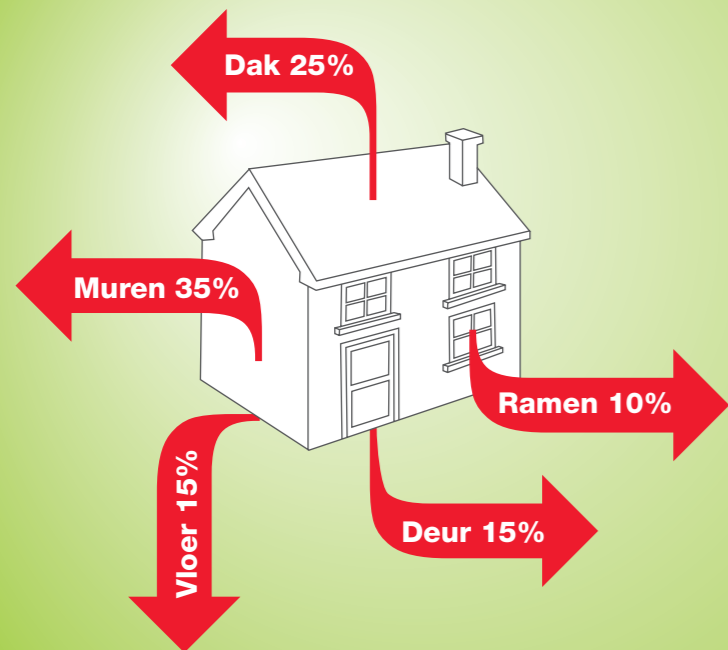
[www.deisolatiedokter.be](http://www.deisolatiedokter.be)

**na-isolatie**  
**van uw spouwmuren**

## WAAROM DE SPOUW NA-ISOLEREN?

Hoge besparing op uw energiefactuur:  
tot 30% !

### Een overzicht van de warmteverliezen



De buitenmuren van een constructie maken een groot deel uit van het warmteverlies oppervlak. Hoe kunnen we energiebesparend tewerk gaan? Het inblazen van de spouw (= smalle luchtruimte tussen binnen- en spouwmuur) met thermische isolatie is een relatief eenvoudige en goedkope techniek om te isoleren, zonder praktische nadelen eigen aan binnen- en buitenisolatiesystemen.

### Voordelen

- 1 Milieuvriendelijk**  
Lager energieverbruik = minder CO<sub>2</sub>-uitstoot = beter voor het milieu
- 2 Energiebesparend**  
Verlies van minder warmte = minder energiekosten (airco & verwarming)
- 3 Beter wooncomfort**  
Zomer: behaaglijk fris  
Winter: gezellig warm – geen koude straling van buitenmuur
- 4 Budgetvriendelijk**  
De voordeligste methode van gevel-isolatie.
- 5 Snelle uitvoering**  
Bij renovatie van de gevel zijn er geen beslommelingen voor de inwoners van het huis. In 1 à 2 werkdagen kan de na-isolatie van de spouw worden uitgevoerd.
- 6 Esthetisch aspect**  
Respect voor de esthetiek van uw woning. Zowel binnen als buiten blijft uw afwerking intact.

### Deze klus is niet voor doe-het-zelvers!

Enkel een gespecialiseerd team met een degelijke kennis van de bouwfysische eigenschappen en met professionele apparatuur kan instaan voor een vakkundige na-isolatie.

### Dan kies je voor Verhelst

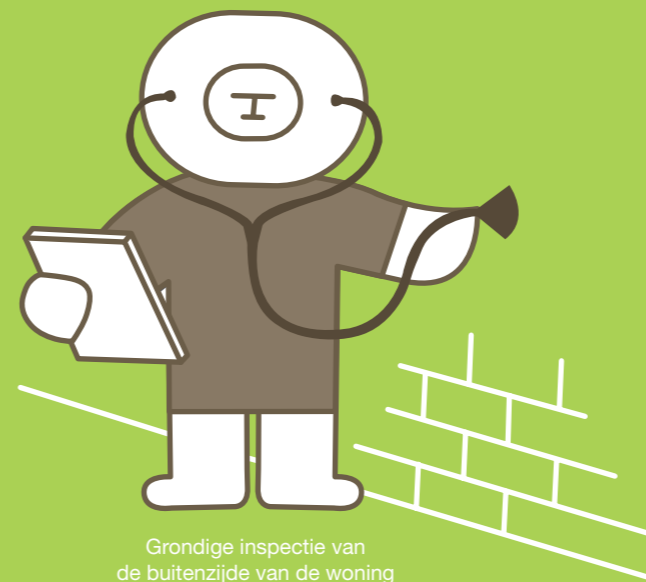
Bij Verhelst Bouwmaterialen bent u aan het juiste adres, door onze jarenlange ervaring staan wij garant voor kwaliteit en betrouwbaarheid.

**Onze firma is een gecertificeerd inblazer van isolatie.**

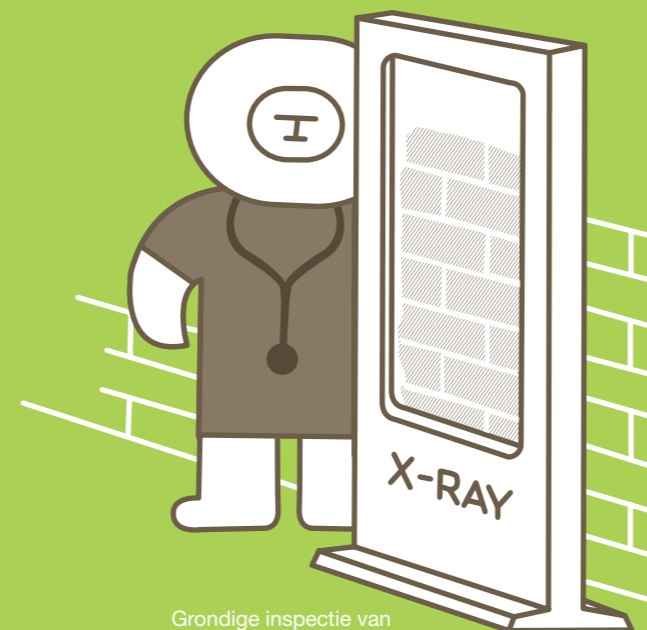
## HOE GAAT DÉ ISOLATIEDOKTER TEWERK?

### 1 dé isolatiedokter komt op huisbezoek & voert een endoscopie uit

Een grondige inspectie van de buiten- en binnenzijde van de woning is daarom uiterst belangrijk. Vandaar dat wij ter plaatse komen en via kleine openingen de spouwruimte onderzoeken.



Grondige inspectie van de buitenzijde van de woning



Grondige inspectie van de binnenzijde van de woning

### 2 dé isolatiedokter stelt een diagnose

Na het onderzoek geven we u het juiste advies en kunnen we een exacte offerte opgeven.

### Belangrijke voorwaarden

#### 1 Heeft uw woning een spouw?

**Vóór 1920?**  
Dan heeft die hoogstwaarschijnlijk geen spouw.

**Na 1920?**  
Dan kregen de huizen wel buitenmuren met een spouw.

**Na 1975?**  
Dan werd er normaal wel standaard geïsoleerd.

Alleen in spouwmuren zonder isolatiemateriaal kunt u spouwuurisolatie laten aanbrengen.

#### 2 Schone spouw.

Zonder puin, cement- of oude isolatieresten.

#### 3 Muur, voegwerk, dak en goten moeten in orde zijn.

Om te voorkomen dat er regenwater in de geïsoleerde spouw belandt. Regenwater in de spouw droogt zeer traag op en zorgt voor problemen.

#### 4 NIET geschilderde buitenmuren.

Geschilderde buitenmuren blokkeren het ademend vermogen van de buitenmuur.

#### 5 Breng eventuele vochtproblemen in huis onder de aandacht. Het is mogelijk dat een andere technische oplossing zich eerst opdringt vooraleer de spouw kan worden geïsoleerd.

### 3 dé isolatiedokter schrijft een geneesmiddel voor

We kiezen voornamelijk voor het product Supafil van Knauf, een unieke inblaaswol voor thermische en akoestische na-isolatie van ongeïsoleerde spouwmuren. Glaswol is van minerale oorsprong en behaalt de hoogste isolatiewaarde met betrekking tot na-isolatie van spouwmuren met een lambda waarde van maar liefst 0,034W/m.K. Het behoudt zijn isolatiewaarde gedurende de hele leeftijd van het gebouw. Bij afbraak van de woning kunnen de glaswol en de stenen probleemloos gescheiden en gerecycleerd worden.

### De werken

#### 1 Boren

Als we oordelen dat de woning geschikt is voor na-isolatie gaan we over tot het boren van de vulgaten.

#### 2 Inblazen

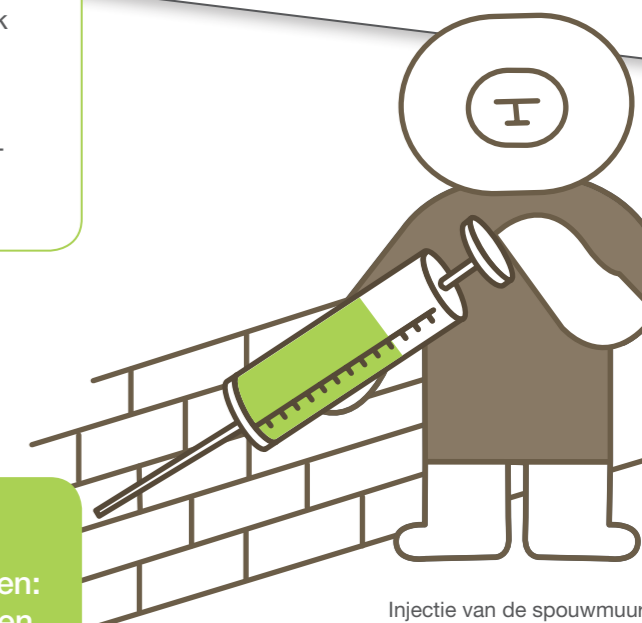
De spouw wordt via deze vulgaten onder hoge druk gevuld met de inblaaswol. Zo kunnen we zeer snel en netjes te werk gaan.

#### 3 Afdichten

We dichten de vulgaten af met een voegmortel die op kleur is gebracht (kleine kleurverschillen zijn mogelijk).

### 4 Genezen!

Nu kan uw investering opbrengen: de energiekosten zullen afnemen en het comfortgevoel in huis zal verhogen.



Injectie van de spouwmuur